

# 新協の家を大解剖



—小さな家に大きく住もう—

こんにちは、新協建設です！今回は最近完成した新協の家の魅力をご紹介します。  
「心地良さ、居場所、落ち着く住まい、大きく住まうなど」を日ごろから、あーでもない、こーでもないの悪戦苦闘、日々研鑽、切磋琢磨しながらプランニングしている新協の設計チームがご案内します。

## 大きな梁が見える家って憧れます

構造材が見える豪快さとお部屋の印象も変わるデザイン性を楽しめます。  
技術的に梁の高さは頭上の高さを吟味して決定します。天井が高いだけでは落ち着かない部屋になってしまうのです。

## 窓の大きさ・配置は大事な？

大切です。建物の配置や間取りに合わせた日射、通風、断熱を考慮した提案をしています。敷地の方位、周辺の建物や自然環境も読み込んで配置します。断熱性の高い建物、日射や通風は重要な要素になります。

## 床の素材は何が良いの？

無垢フローリングを採用しています。  
足触りの柔らかさ、木の香り、吸湿・放湿等、接着剤などの化学物質を含有しない自然の無垢の素材は身体にも優しいと言われています。使い込むことで色々な表情が出てくる経年変化も楽しみ、家族の成長も刻まれて行きます。

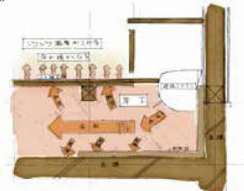


## 色のコーディネートが難しそう

床、壁、天井、家具etc決めることが沢山。自然素材を活かした落ち着いたコーディネートを提案します。  
心が安らぐ住まい、家に帰るのが楽しみになりますよ。

## 隠れた秘密って？

このパネルの中には床下全面を温める床下エアコンを設置しています。  
温まった床下から床板を通じて熱が上ってきます。壁掛けエアコンを床下に入れることで直接風の当たらない輻射暖房に代わります。パネル式暖房に不向きな自然素材にも対応でき、コストが良いのです。



## 玄関は家の顔



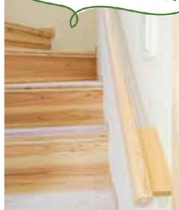
人を迎える最初の空間は住む人の思いが表れる場所でありたい。下駄箱を少し床から上げることで部屋が広く感じます。ちょっとした窓のつけ方で通風、採光が得られます。建築家伊礼智さんの本を参考にしました。

ただの通路ではありません。風を通したり、断熱の空間となったり、光を調整したり。  
ちょっとしたお客様ともベンチに腰掛けて数談。ご近所のお友達とのコミュニティの場としても使えるフリースペース空間となります。

## 通り土間は古くて新しい



## 天然素材の手摺



直接肌に触れるものはやさしく自然なものが良いと考えます。強度確保はもちろんですが、手摺を少し細身にして階段を少しでも広く確保します。建築家伊礼智さんの設計図集を参考にしました。手摺とは言え、大げさに存在を主張せず、さりげなく住まい手の生活を支えているのです。

## 外を取り込むリビング



建物の内外を意識させない大開口、庭づくりも住まいづくりの一部です。酷暑、極寒期だけではありません。過ごしやすい中間期に窓を開けて清々しい空気感の中で過ごしましょう。敷地条件を見ながら出来ることを見出してご提案します。

## 日本の伝統あり



昔ながらの和室は新協の得意分野。床の間、書院、イナゴ天井、長押、雲見障子、その空間で様々なことが楽しめます。緑側で庭を眺めて一服、本当にオールマイティな居場所です。

皆さん、いかがだったでしょうか？今後も設計チームは日々研鑽を欠かさず、皆さんご期待に添えるように頑張りたいと思います。隔のひかり（日射）、木の香り（自然素材）、風の通り（自然な空気の流れ）の3要素+断熱、気密を兼ね備え、心地良い、居場所沢山、落ち着く部屋、小さくても大きく住まう家をご提案したいと思います。  
是非これから住まいの新築工事、リフォームをお考えの方、新協にお声をおかけください。

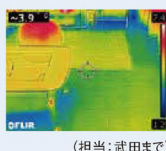


住まいの些細な  
困りごとや  
修繕などお気軽に  
ご相談ください！

住まいに関するご相談随時承ります。  
下記までご連絡ください。

## 我が家の断熱診断しませんか？

寒い時期は我が家の断熱を調べるチャンス！弊社ではサーモグラフィという温度を画像化するカメラを使いお部屋の温度分布を確認し問題点を把握いたします。ご興味ございましたらご連絡ください。



(担当：武田まで)

## 一緒に仕事しませんか？ 技術社員募集中

- 現場施工管理者 1名
- 設計スタッフ 1名

・年齢35歳まで・給与等委細面談・資格手当あり  
ご興味ございましたらご連絡ください。(担当：武田まで)

