

暮らしの応援隊



！ご注文後のキャンセル・変更はできません

チケットをお申し込みの際は、必ず下記の
チケット注意事項をお読みいただき、
ご了承の上、お申し込みください。



7月12日(土)
開演 17:30

財津和夫 姫野達也

会場 富山オーバードホール

注文番号 318507 全席指定

8,500円(税込)

○未就学児入場不可。○一般発売日 4月19日(土)

○問合せ先/サンライズプロモーション北陸 TEL:(新潟)025-246-3939

簡易書留
代金
別途必要
抽選



6月22日(日)
開演 18:00

榎原敬之

会場 本多の森 北電ホール

注文番号 318515 全席指定

9,800円(税込)

○3歳以上チケット必要。○公演は<特定興行入場券>となります。○「特定興行入場券(特定チケット)」は主催者の同意なく、有償で譲渡することは禁止されており、不正転売を行うと処罰される場合があります。○公演当日、ご本人確認をさせていただきます。○本公演は購入者の氏名・連絡先を確認のうえ販売されています。事前に確認された方以外のお申し込みはできません。必ずご来場されるご本人様情報で、購入申請の続きをさせていただきます。購入申請時に登録した入場資格者のみ入場が可能となります。入場資格者の変更はできません。

○一般発売日 4月26日(土)

○問合せ先/キョードー北陸チケットセンター TEL:(新潟)025-245-5100

簡易書留
代金
別途必要
抽選

KAZUYOSHI SAITO LIVE TOUR 2025
"DOUBLE SETLIST" ～カモシカとオオカミ～



6月19日(木)
開演 18:30

斉藤和義

会場 本多の森北電ホール

注文番号 318523 指定席

8,800円(税込)

セットリスト:カモシカ

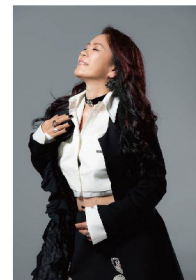
○3歳未満入場不可。3歳以上からチケット必要 ○指定席以外の券種は会場ごとに販売有無が異なります。○お一人様4枚まで ○チケットの発送は公演日2週間前になります。○オフィシャルサイトの注意事項を確認してお申し込みください。

○問合せ先/FOB金沢 TEL:076-232-2424

簡易書留
代金
別途必要
抽選

↑
ツアーオフィシャル
サイトはこちら

MAKI OHGURO LIVE TOUR 2025 - 55 BLACK -



5月25日(日)
開演 17:00

大黒摩季

会場 富山オーバード・ホール 大ホール

注文番号 318531

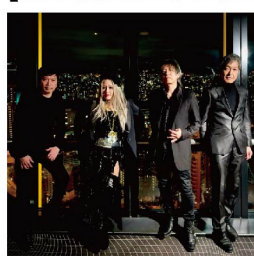
全席指定 **8,900円**(税込)

○4歳以上有料。3歳以下無料。(ただし席が必要な場合は有料) ○【学生割引】5,900円(税込)・対象は高校生、中学生・当日3,000円を返金いたします○【キッズ割引】3,900円(税込)・対象は小学生以下・当日5,000円を返金いたします【学生割引・キッズ割引チケットの注意事項】○公演当日、会場での返金となります。○年齢が確認できる身分証明書をご持参ください。学生割引対象の方は学生証もご持参ください。公演日当日、身分証明書、学生証をお忘れになられた場合には、いかなる理由がございしても返金の対象となりません。予めご了承ください。

○問合せ先/FOB金沢 TEL:076-232-2424

簡易書留
代金
別途必要
抽選

PERSONZ 2025 TOUR
【WELCOME TO WONDER LAND】



8月23日(土)
開演 17:30

1987年、アルバム「PERSONZ」でメジャーデビュー。「DEAR FRIENDS」がドラマの主題歌に起用されたのをきっかけに日本全国にその名が知れ渡る。「7 COLORS(Over The Rainbow)」「Fallin' Angel〜翼の天使」など、エッチの効いたメロディアスでポップなサウンド、そして存在感溢れるボーカルで多くのヒット曲を送り出す。1992年に本田毅(g)が脱退するも2002年に復帰。不屈のロックスピリットで愛を歌い続けるPERSONZ

PERSONZ

会場 金沢市文化ホール

全席指定

		注文番号	価格(税込)
S席指定	一般	318540	8,500円
	高校生以下	318558	1,000円
A席指定	一般	318566	4,000円
	高校生以下	318574	1,000円

○高校生以下の方は当日身分証をご持参ください。○お一人様4枚まで
○プレミアム席のお取り扱いにはございません。

○問合せ先/FOB金沢 TEL:076-232-2424

簡易書留
代金
別途必要
抽選

ベストカップルコンサート
五木ひろしデビュー60周年記念特別企画



4月15日(火)
開演 14:00

五木ひろし&坂本冬美

会場 金沢歌劇座

注文番号 318582 全席指定

通常価格 11,000円を組合員価格 **4,900円**(税込)

○未就学児不可

○問合せ先/アイエス TEL:03-3355-3553

簡易書留
代金
別途必要
抽選

純烈コンサート 2025 NOTO 復興に思いを寄せて!



4月19日(土)
1部 開演 13:00
2部 開演 15:30

純烈

会場 北國新聞赤羽ホール

全席指定

	注文番号	価格(税込)
1部公演	318591	7,000円
2部公演	318604	7,000円

○未就学児童入場不可
○問合せ先/FOB金沢 TEL:076-232-2424

簡易書留
代金
別途必要
抽選

赤毛のアン



ミュージカル
劇団四季

6月11日(水)
開演 18:30
12日(木)
開演 13:30

全席指定

		注文番号	通常価格	組合員価格(税込)
11日	S席	318612	10,000円	9,600円
	A席	318639	8,000円	-
	B席	318647	5,000円	-
12日	S席	318655	10,000円	9,600円

会場 本多の森北電ホール

○3歳以上有料(膝上観劇不可)、3歳未満入場不可 ○一般発売日3月22日(土)
○問合せ先/劇団四季 全国営業部 TEL 0570-008-110

簡易書留
代金
別途必要
抽選

立川志らく 40周年独演会



5月18日(日)
開演 11:30

立川志らく

会場 北國新聞赤羽ホール

注文番号 318663 全席指定

4,000円(税込)

○未就学児童入場不可 ○高校生以下のお客様は当日学生証等の身分証提示で500円キャッシュバック

○問合せ先/FOB金沢 TEL:076-232-2424

簡易書留
代金
別途必要
抽選

5月16日(金)
開演 19:00
17日(土)
開演 12:00 開演 17:00
18日(日)
開演 14:00
会場 能登演劇堂

5月21日(水)
開演 19:00
22日(木)
開演 14:00 開演 19:00
会場 石川県立音楽堂・邦楽ホール



muro式「トイ」

出演: 大西 礼芳

本多 力

ムロツヨシ

		注文番号	価格(税込)
16日	19:00	318671	9,000円
	12:00	318680	9,000円
17日	17:00	318698	9,000円
	14:00	318701	9,000円
21日	19:00	318761	9,000円
	14:00	318779	9,000円
22日	19:00	318787	9,000円

○未就学児入場不可 ○高校生以下チケットの取り扱いには
ございません。

○問合せ先/サンライズプロモーション北陸
TEL:(新潟)025-246-3939

簡易書留
代金
別途必要
抽選

今回のチケット申し込み期間は2月24日(月)～2月28日(金) チケット代金と送料は3月2回のお届け表に御請求金額が記載されます。

チケット注意事項

お申し込み
注文用紙(6ヶ月注文欄)、またはeフレンドでお申し込み下さい。

座席について
席の指定はできません。
座席の割り振りは、ご希望の場所とは限りません。
車いす席につきましては、お申し込み前にお問合せください。

お届けとお支払いについて
ご購入住所にお届けします。お届けは公演日の約1ヶ月前から1週間前です。
座席の有るチケットは簡易書留でお届け。入場券や映画鑑賞券は普通郵便でお届け。送料は組合員様負担となります。

！ 申込み期間後のキャンセル・変更は、チケットが届く前でも一切出来ません。チケットの再発行は出来ませんので、大切に保管してください。営利目的の転売やオークション等への出品は禁止されています。

抽選あり チケットの注文と抽選結果の確認方法とお支払い

抽選 マークは抽選対象チケット。3月1回のお届け表に注文内容が記載。抽選結果は3月2回のお届け表に記載。チケットで当選の方は3月2回のお届け表にチケット代金と送料の請求金額を記載。落選の方は1円のご返金が記載されます。

抽選商品	3月1回お届け表		3月2回お届け表	
	商品名	ご請求金額(円)	商品名	ご請求金額(円)
当選	抽選中	0	●枚当選 チケット送料	チケット代金 460
落選	抽選中	0	【落選】	-1

抽選無し チケットの注文確認方法とお支払い

抽選の無いチケットは3月1回のお届け表に注文内容が記載。3月2回お届け表にチケット代金と送料の請求金額を記載。

抽選無し	3月1回お届け表		3月2回お届け表	
	商品名	ご請求金額(円)	商品名	ご請求金額(円)
抽選無し	受付	0	●枚 チケット送料	チケット代金 460

抽選結果を早め知りたい方は、下記の携帯サイト、もしくはQRコードから抽選結果のお知らせサービスをご利用下さい。またはコプーしかわコールセンターへお問い合わせ下さい。
http://www.ishikawa.coop/m/

