

# 私達にご相談下さい！新協建設工業(株)石川支店です！

## ＼ お住まいの耐震性能を診断する方法をご紹介します ＼

### ① 静的耐震診断

図面、目視検査で耐力壁や劣化度を確認し、計算によって耐震性能を診断します。  
(地盤の要素は含まれません)  
一般的に行われる方法で公的補助金等を使う場合に用いられます。  
費用 200㎡以下 220,000円(税込)  
※条件により変わります。

#### 静的耐震診断の流れ

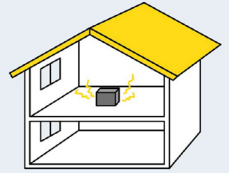
お住まいの劣化度、現存の耐力壁を  
現地目視検査にて確認し図面を作成

条件を入力し耐震診断ソフトにて  
評点を算出(ここまでが耐震診断)

算出した評点を基に補強計画(耐震設計)  
費用別途 660,000円～(税込 監理料含む)

### ② 動的耐震診断

機械により建物に微振動をあてて、  
その振動特性により耐震性能を解析  
します。  
地盤の要素も含んだ結果が得られ、  
劣化度、弱点が判ります。  
目安となる耐震診断です。  
費用 176,000円(税込)  
※目標とする強度によって変わります。



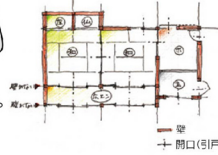
振動機がブルブルと振動し  
どがどれくらい  
揺れやすいかを判断します。

## 耐震工事のポイント



### ① 耐震壁の位置

バランスよく配置されていますでしょうか？  
建具ばかりで「壁がない」ということがあります。  
強いところ、弱いところのバランスが重要です。



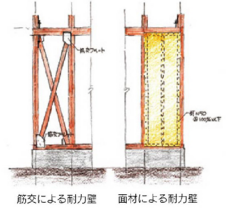
### ② 2階を支える柱、壁の重要性

バランスよく配置されていますでしょうか？  
例えば2階が1階からはぬき出していて、その下に壁、  
柱がないということがあります。  
荷重のバランスもさることながら、2階耐力壁下に  
ちゃんと耐力壁があることが理想的です。



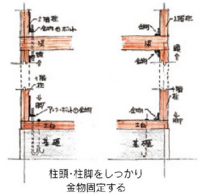
### ③ 耐力壁は「筋交い」「面材」

筋交いは地震時圧縮力を受けたとき座屈しようとして  
内側から壁を破壊したりします。  
接合部は強度に合わせた金物で固定されているか  
が重要です。座屈の面からも最近では合板のような  
面材で耐力壁を構成させることが増えています。



### ④ 基礎、土台と柱を緊結

大きな地震力が柱にかかったときに抜けようとする  
力が働きます。抜けた柱が元のほぞ穴に戻らず倒  
壊につながることも多いようです。基礎、土台と柱  
が確り金物で固定されているかがとても重要です。  
2階の柱、小屋梁との接合部も同様です。



2022~2023

## 新協の新築工事紹介

### M邸 設計:南堀部安嗣建築設計事務所



### N邸 設計:新協建設工業株石川支店

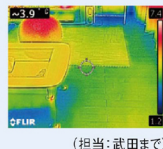


住まいの些細な  
困りごとや  
修繕などお気軽に  
ご相談ください！

住まいに関するご相談随時承ります。  
下記までご連絡ください。

我が家の断熱診断しませんか！

寒い時期は我が家の断熱を調  
べるチャンス！弊社ではサーモグ  
ラフィーという温度を画像化す  
るカメラを使いお部屋の温度  
分布を確認し問題点を把握し  
たいします。ご興味ございましたら  
ご連絡ください。



(担当:武田まで)

一緒に仕事しませんか！  
技術社員募集中

- 現場施工管理者 1名
- 設計スタッフ 1名

・年齢35歳まで ・給与等委細面談 ・資格手当あり  
ご興味ございましたらご連絡ください。(担当:武田まで)